



Chaudière verticale eau surchauffée série TPC-AS.

Exécution et vérifications avec les règlements (execution and verification according to codes):
I.S.P.E.S.L. - R.I.N.A. - Bureau Veritas - LLOYD'S REGISTER.

Exécution en conformité à la directive Européenne (execution conform to european directive): 97/23 CE (P.E.D.)

Chaudière eau surchauffée série TPC-AS.

Corps à serpentins concentriques ; chambre de combustion verticale à inversion de flamme, trois parcours de fumées.

- Exécution monobloc, avec brûleur, armoire de contrôle et équipement de régulation et sécurité montés et câblés. Prête à être raccordée aux circuits combustible, fumées, électrique, eau.
- Brûleurs Babcock Wanson à pulvérisation mécanique, vapeur ou pneumatique pour combustibles liquides, à air soufflé pour combustibles gazeux; mixtes.
- Régulation: 2 débits et modulante.
- Emissions atmosphérique en accord aux normes Européennes.
- Réfractaires réduits au minimum.
- Rendement thermique 90 %; Le rendement thermique élevé est obtenu par le réchauffage de l'air comburant dans une double lame d'air entre la jaquette extérieure et la chambre de combustion.
- Un écran anti-radiation assure l'isolation thermique de la chaudière.
- Gamme standard de 500.000 à 2.000.000 kCal/h.
- Modèles jusqu'à 5.000.000 kCal/h. timbre 25 bar, température eau 220°C.
- Marquage CE.
- Exploitation selon normes EN 12952-7, NFE 32 020, etc.



Vertical boilers at superheated water, series TPC-AS.

Heating body at concentric coils; vertical, at flame reversing combustion chamber, three smoke passages.

- Monobloc execution, with burner, command board and regulation and safety equipments mounted and wired aboard. Ready for the connections to the fuel, smokes, electric, water circuits.
- Babcock Wanson Italiana burners: mechanical, at steam or pneumatic atomization for the liquid fuels; at blown air for gaseous fuels; mixed.
- Regulations: 2 stages and modulating.
- The control devices are placed at man-high.
- Emissions in atmosphere according to the Italian and European community codes and rules.
- Refractory jetties reduced at least.
- Thermal efficiency 90%, thanks to the big exchange surfaces and to the burning air preheating. The air, pushed in a double gap between external jacket and combustion chamber, separated by an anti-radiation shield, provides also for an efficient insulation of the boiler shell.
- Standard range from 500.000 to 2.000.000 kCal/h. those models can be exempted from the obligation of the presence of a licensed operator (Italy).
- Model with capacity up to 5.000.000 kCal/h. test pressure up to 25 bar and water temperature up to 220°C.
- CE marking.

Les services BABCOCK WANSON:

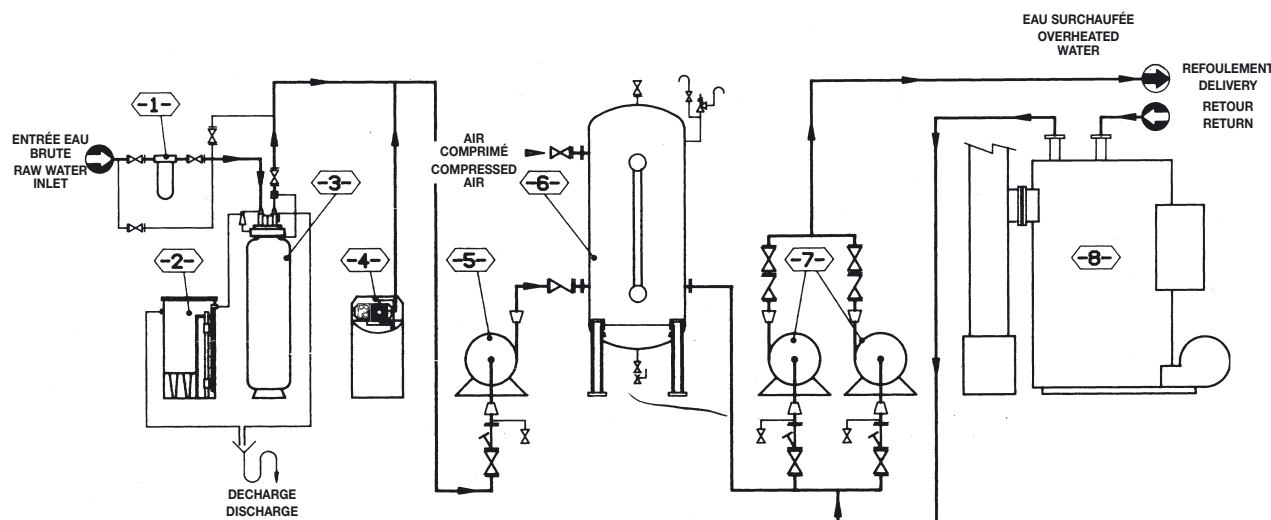
- Réception possible en nos ateliers
- La mise en service du matériel est assurée, sur site, par un de nos techniciens spécialisés, en France comme à l'Exportation.
- Nos Agences Régionales assurent toutes prestations grâce à son personnel compétent et intervient dans les meilleures conditions.
- L'aide à la maintenance peut faire l'objet d'un contrat d'assistance technique et d'une offre de pièces détachées.



Babcock Wanson
Groupe ENIM

Babcock Wanson services:

- internal test run carried out in our test facility
- designs and assistance for a correct installation
- plant commissioning carried out by our technicians
- after sale assistance guaranteed in France and abroad



- | | |
|--------------------------|-----------------------|
| -1- FILTRE A QUARTZ | -1- QUARZITE FILTER |
| -2- BAC A SEL | -2- SALT TANK |
| -3- ADOUCISSEUR | -3- SOFTENER |
| -4- GROUPE DE DOSAGE | -4- DOSING UNIT |
| -5- POMPE DE REMPLISSAGE | -5- REFILL PUMP |
| -6- VASE D'EXPANSION | -6- EXPANSION VESSEL |
| -7- POMPE DE CIRCULATION | -7- CIRCULATING PUMPS |
| -8- CHAUDIERE (TPC-AS) | -8- (TPC-AS) BOILER |

Données caractéristiques - Characteristics

| TPC - AS | mod. | 500 | 1000 | 1250 | 1500 | 2000 |
|---|---------|---------|-----------|-----------|-----------|-----------|
| Puissance thermique Net capacity | kCal/h. | 500.000 | 1.000.000 | 1.250.000 | 1.500.000 | 2.000.000 |
| | kw. | 581 | 1163 | 1453 | 1744 | 2326 |
| Poids à vide / Empty weight | kg. | 1200 | 2000 | 2800 | 3100 | 4400 |
| Contenance en eau / Water content | l. | 135 | 248 | 298 | 298 | 353 |
| Débit d'eau / Circulated water | m.c.h. | 25 | 33 | 40 | 50 | 60 |
| Δ T. eau / Δ T. water | °C. | 20 | 30 | 30 | 30 | 33 |
| Δ P. eau / Δ P. water | m.c.l. | 10 | 10 | 8 | 12 | 17 |
| Température Maxi et pression maxi Max temp. and pressure for exemption | °C | 180 | 180 | 170 | 170 | 165 |
| | bar | 11,76 | 11,76 | 9,8 | 9,8 | 8,33 |
| Largeur / Width | mm. | 1025 | 1450 | 1555 | 1555 | 1900 |
| Longueur / Length | mm. | 1550 | 1780 | 2085 | 2085 | 2630 |
| Hauteur / Height | mm. | 2025 | 2650 | 3275 | 3275 | 3275 |
| Connexion cheminée / Chimney connection | mm. | 243x308 | 296x360 | 456x456 | 456x456 | 506x506 |
| Connexion eau In/out s.water | DN. | 80 | 100 | 100 | 100 | 125 |
| | PN. | 16 | 16 | 16 | 16 | 16 |

BABCOCK WANSON se réserve le droit de modifier sans préavis les données ci dessus.
The above mentioned data are not binding and can be changed without notice.

Direction Générale - Direction Commerciale - Service Export:
106 - 110 rue du Petit-Le-Roy - 94550 Chevilly-Larue (France)
Tél: +33 (0)1 49 78 44 00 - Fax: +33 (0)1 46 86 14 16
e-mail: commercial@babcock-wanson.fr
www.babcock-wanson.fr



Babcock Wanson
Groupe ENIM